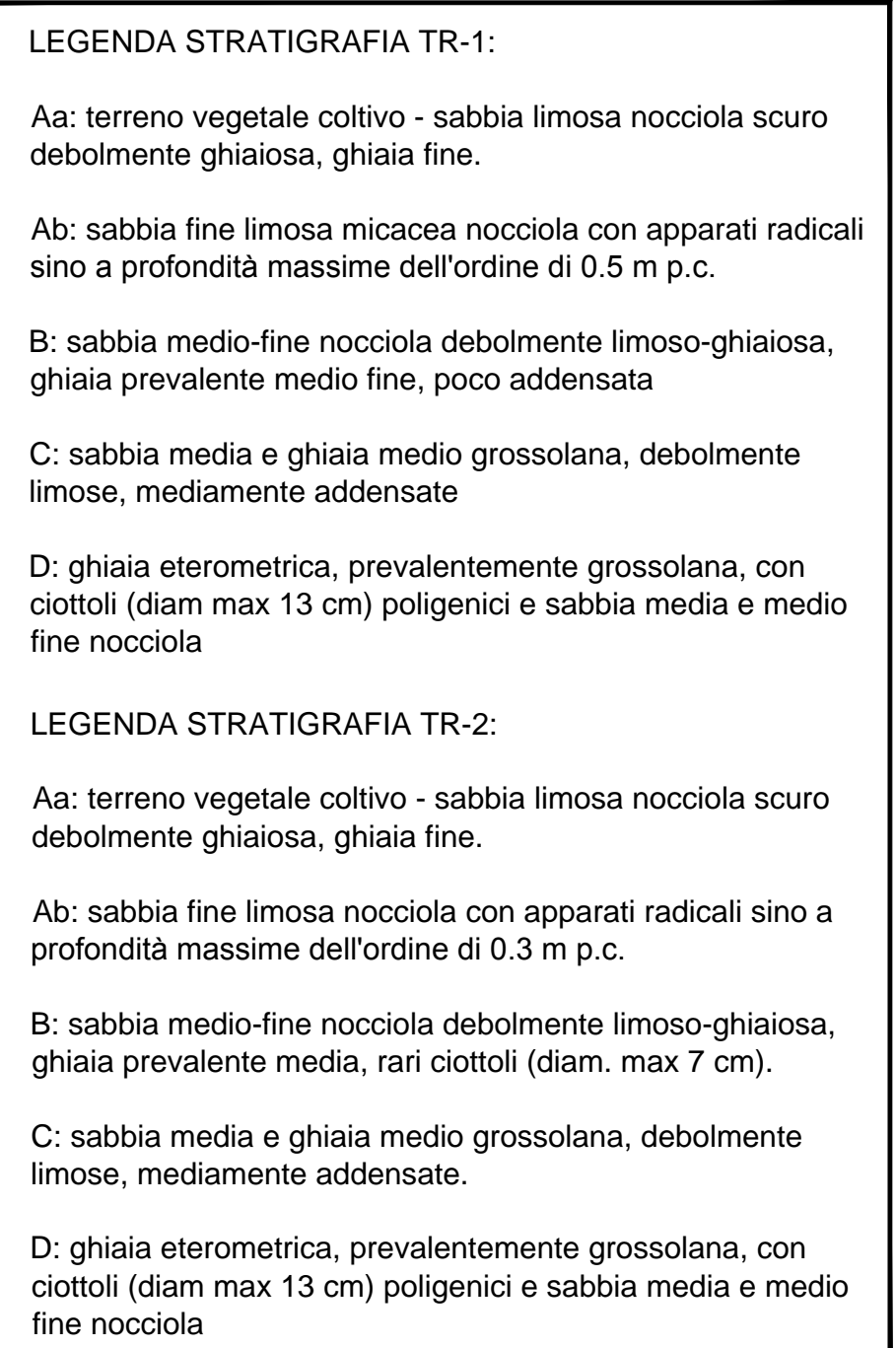


[illegible][illegible]

**CAVA 1:**

- 1) *Gradonatura sponda - Il materiale scavato a prevalente matrice ghiaiosa sarà destinato al risarcimento stradelli in ghiaia utilizzati in ambito di cantiere e alla realizzazione delle piste di servizio arginali*
- 2) *Dopo l'escavazione, l'area verrà recuperata a livello ambientale con l'introduzione di vegetazione ripariale arbustiva e planiziale, laminato e cannetta, utilizzando le specie elencate in Tabella e quantificate nel relativo C.M.E.*



SCALA ALTEZZE 1:200  
SCALA DISTANZE 1:200

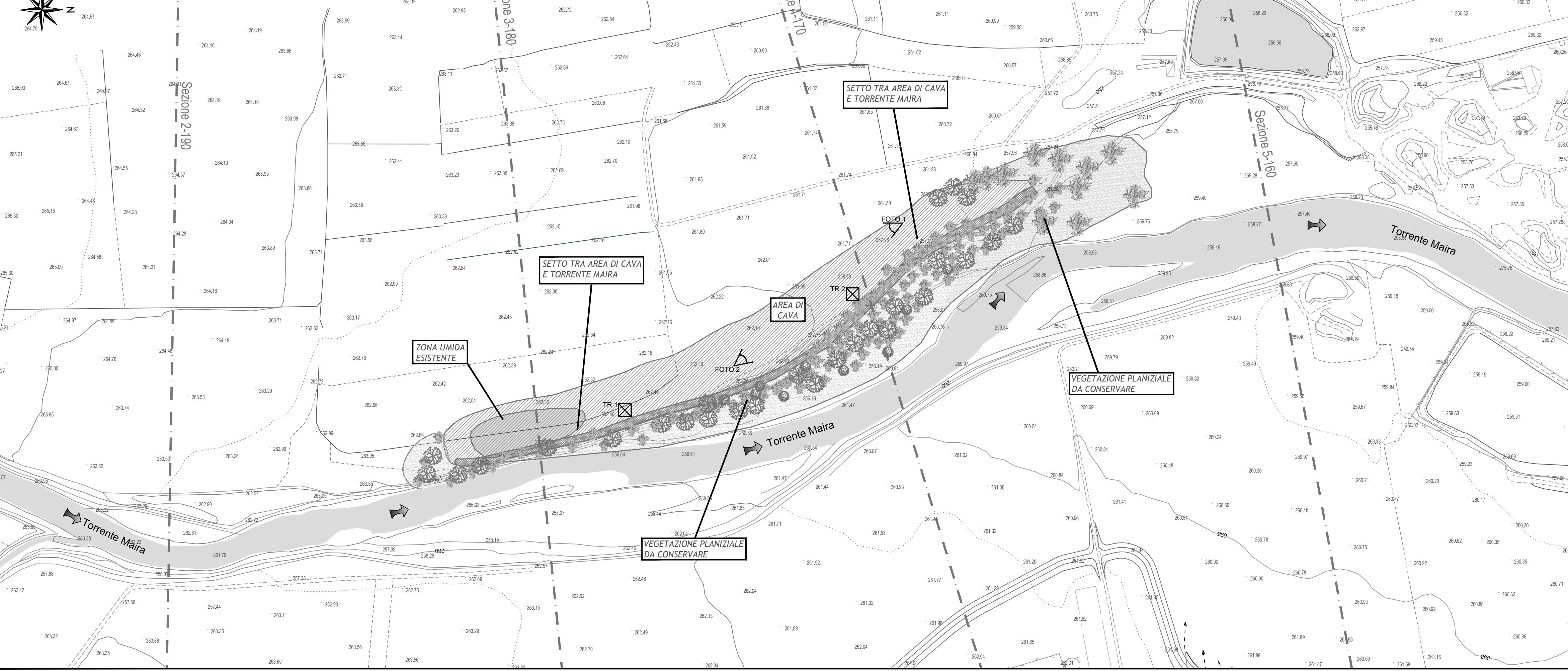
OT.RP. 253.000

| QUOTE TERRENO | 262.155 | 262.086 | 262.010 | 261.940 | 261.870 | 261.800 | 261.730 | 261.660 | 261.590 | 261.520 | 261.450 | 261.380 | 261.310 | 261.240 | 261.170 | 261.100 | 261.030 | 260.960 | 260.890 | 260.820 | 260.750 | 260.680 | 260.610 | 260.540 | 260.470 | 260.400 | 260.330 | 260.260 | 260.190 | 260.120 | 260.050 | 259.980 | 259.910 | 259.840 | 259.770 | 259.700 | 259.630 | 259.560 | 259.490 | 259.420 | 259.350 | 259.280 | 259.210 | 259.140 | 259.070 | 259.000 | 258.930 | 258.860 | 258.790 | 258.720 | 258.650 | 258.580 | 258.510 | 258.440 | 258.370 | 258.300 | 258.230 | 258.160 | 258.090 | 258.020 | 257.950 | 257.880 | 257.810 | 257.740 | 257.670 | 257.600 | 257.530 | 257.460 | 257.390 | 257.320 | 257.250 | 257.180 | 257.110 | 257.040 | 256.970 | 256.900 | 256.830 | 256.760 | 256.690 | 256.620 | 256.550 | 256.480 | 256.410 | 256.340 | 256.270 | 256.200 | 256.130 | 256.060 | 255.990 | 255.920 | 255.850 | 255.780 | 255.710 | 255.640 | 255.570 | 255.500 | 255.430 | 255.360 | 255.290 | 255.220 | 255.150 | 255.080 | 255.010 | 254.940 | 254.870 | 254.800 | 254.730 | 254.660 | 254.590 | 254.520 | 254.450 | 254.380 | 254.310 | 254.240 | 254.170 | 254.100 | 254.030 | 253.960 | 253.890 | 253.820 | 253.750 | 253.680 | 253.610 | 253.540 | 253.470 | 253.400 | 253.330 | 253.260 | 253.190 | 253.120 | 253.050 | 252.980 | 252.910 | 252.840 | 252.770 | 252.700 | 252.630 | 252.560 | 252.490 | 252.420 | 252.350 | 252.280 | 252.210 | 252.140 | 252.070 | 252.000 | 251.930 | 251.860 | 251.790 | 251.720 | 251.650 | 251.580 | 251.510 | 251.440 | 251.370 | 251.300 | 251.230 | 251.160 | 251.090 | 251.020 | 250.950 | 250.880 | 250.810 | 250.740 | 250.670 | 250.600 | 250.530 | 250.460 | 250.390 | 250.320 | 250.250 | 250.180 | 250.110 | 250.040 | 249.970 | 249.900 | 249.830 | 249.760 | 249.690 | 249.620 | 249.550 | 249.480 | 249.410 | 249.340 | 249.270 | 249.200 | 249.130 | 249.060 | 248.990 | 248.920 | 248.850 | 248.780 | 248.710 | 248.640 | 248.570 | 248.500 | 248.430 | 248.360 | 248.290 | 248.220 | 248.150 | 248.080 | 248.010 | 247.940 | 247.870 | 247.800 | 247.730 | 247.660 | 247.590 | 247.520 | 247.450 | 247.380 | 247.310 | 247.240 | 247.170 | 247.100 | 247.030 | 246.960 | 246.890 | 246.820 | 246.750 | 246.680 | 246.610 | 246.540 | 246.470 | 246.400 | 246.330 | 246.260 | 246.190 | 246.120 | 246.050 | 245.980 | 245.910 | 245.840 | 245.770 | 245.700 | 245.630 | 245.560 | 245.490 | 245.420 | 245.350 | 245.280 | 245.210 | 245.140 | 245.070 | 245.000 | 244.930 | 244.860 | 244.790 | 244.720 | 244.650 | 244.580 | 244.510 | 244.440 | 244.370 | 244.300 | 244.230 | 244.160 | 244.090 | 244.020 | 243.950 | 243.880 | 243.810 | 243.740 | 243.670 | 243.600 | 243.530 | 243.460 | 243.390 | 243.320 | 243.250 | 243.180 | 243.110 | 243.040 | 242.970 | 242.900 | 242.830 | 242.760 | 242.690 | 242.620 | 242.550 | 242.480 | 242.410 | 242.340 | 242.270 | 242.200 | 242.130 | 242.060 | 241.990 | 241.920 | 241.850 | 241.780 | 241.710 | 241.640 | 241.570 | 241.500 | 241.430 | 241.360 | 241.290 | 241.220 |
|---------------|---------|---------|---------|---------|---------|---------|---------|---------|---------|---------|---------|---------|---------|---------|---------|---------|---------|---------|---------|---------|---------|---------|---------|---------|---------|---------|---------|---------|---------|---------|---------|---------|---------|---------|---------|---------|---------|---------|---------|---------|---------|---------|---------|---------|---------|---------|---------|---------|---------|---------|---------|---------|---------|---------|---------|---------|---------|---------|---------|---------|---------|---------|---------|---------|---------|---------|---------|---------|---------|---------|---------|---------|---------|---------|---------|---------|---------|---------|---------|---------|---------|---------|---------|---------|---------|---------|---------|---------|---------|---------|---------|---------|---------|---------|---------|---------|---------|---------|---------|---------|---------|---------|---------|---------|---------|---------|---------|---------|---------|---------|---------|---------|---------|---------|---------|---------|---------|---------|---------|---------|---------|---------|---------|---------|---------|---------|---------|---------|---------|---------|---------|---------|---------|---------|---------|---------|---------|---------|---------|---------|---------|---------|---------|---------|---------|---------|---------|---------|---------|---------|---------|---------|---------|---------|---------|---------|---------|---------|---------|---------|---------|---------|---------|---------|---------|---------|---------|---------|---------|---------|---------|---------|---------|---------|---------|---------|---------|---------|---------|---------|---------|---------|---------|---------|---------|---------|---------|---------|---------|---------|---------|---------|---------|---------|---------|---------|---------|---------|---------|---------|---------|---------|---------|---------|---------|---------|---------|---------|---------|---------|---------|---------|---------|---------|---------|---------|---------|---------|---------|---------|---------|---------|---------|---------|---------|---------|---------|---------|---------|---------|---------|---------|---------|---------|---------|---------|---------|---------|---------|---------|---------|---------|---------|---------|---------|---------|---------|---------|---------|---------|---------|---------|---------|---------|---------|---------|---------|---------|---------|---------|---------|---------|---------|---------|---------|---------|---------|---------|---------|---------|---------|---------|---------|---------|---------|---------|---------|---------|---------|---------|---------|---------|---------|---------|---------|---------|---------|---------|---------|---------|---------|---------|---------|---------|---------|---------|---------|---------|---------|---------|
|---------------|---------|---------|---------|---------|---------|---------|---------|---------|---------|---------|---------|---------|---------|---------|---------|---------|---------|---------|---------|---------|---------|---------|---------|---------|---------|---------|---------|---------|---------|---------|---------|---------|---------|---------|---------|---------|---------|---------|---------|---------|---------|---------|---------|---------|---------|---------|---------|---------|---------|---------|---------|---------|---------|---------|---------|---------|---------|---------|---------|---------|---------|---------|---------|---------|---------|---------|---------|---------|---------|---------|---------|---------|---------|---------|---------|---------|---------|---------|---------|---------|---------|---------|---------|---------|---------|---------|---------|---------|---------|---------|---------|---------|---------|---------|---------|---------|---------|---------|---------|---------|---------|---------|---------|---------|---------|---------|---------|---------|---------|---------|---------|---------|---------|---------|---------|---------|---------|---------|---------|---------|---------|---------|---------|---------|---------|---------|---------|---------|---------|---------|---------|---------|---------|---------|---------|---------|---------|---------|---------|---------|---------|---------|---------|---------|---------|---------|---------|---------|---------|---------|---------|---------|---------|---------|---------|---------|---------|---------|---------|---------|---------|---------|---------|---------|---------|---------|---------|---------|---------|---------|---------|---------|---------|---------|---------|---------|---------|---------|---------|---------|---------|---------|---------|---------|---------|---------|---------|---------|---------|---------|---------|---------|---------|---------|---------|---------|---------|---------|---------|---------|---------|---------|---------|---------|---------|---------|---------|---------|---------|---------|---------|---------|---------|---------|---------|---------|---------|---------|---------|---------|---------|---------|---------|---------|---------|---------|---------|---------|---------|---------|---------|---------|---------|---------|---------|---------|---------|---------|---------|---------|---------|---------|---------|---------|---------|---------|---------|---------|---------|---------|---------|---------|---------|---------|---------|---------|---------|---------|---------|---------|---------|---------|---------|---------|---------|---------|---------|---------|---------|---------|---------|---------|---------|---------|---------|---------|---------|---------|---------|---------|---------|---------|---------|---------|---------|---------|---------|---------|---------|---------|---------|---------|---------|---------|---------|---------|---------|---------|---------|---------|

SCALA ALTEZZE: 1:200  
SCALA DISTANZE: 1:200

QT. RIF. 253.000

| QUOTE TERRENO          | 257.323 | 256.292 | 256.104 | 257.019 | 256.243 | 256.262 | 256.014 | 256.309 | 256.201 | 256.161 | 257.215 | 257.853 | 256.718 | 256.281 | 257.914 | 256.303 | 256.466 | 256.037 |
|------------------------|---------|---------|---------|---------|---------|---------|---------|---------|---------|---------|---------|---------|---------|---------|---------|---------|---------|---------|
| DIST. PARZIALI TERRENO | 10.832  | 13.994  | 8.712   | 2.345   | 2.290   | 2.088   | 14.687  | 7.686   | 10.309  | 10.567  | 25.310  | 2.822   | 21.293  | 2.743   | 3.502   | 3.297   | 1.464   |         |
| DIST. PROGRESSIVE      | 278.026 | 247.311 | 251.364 | 271.038 | 272.471 | 273.711 | 275.805 | 290.873 | 298.675 | 308.880 | 318.887 | 345.141 | 347.968 | 369.392 | 372.895 | 376.192 | 377.656 | 380.643 |
| PENDENZA               | <0.280  | <0.013  | <0.014  | 0.638   | 0.009   | 0.689   | <0.216  | <0.014  | <0.004  | <0.087  | 0.028   | <0.598  | 0.005   | 0.595   | 0.705   |         | <0.293  |         |



A photograph of a White Stork standing on a nest of straw, with its wings spread wide. Two young chicks are visible on the nest. The background is a solid olive green. In the bottom left corner, the text "PHOTO: P. TURNER TTT" is visible.

|                          |             |
|--------------------------|-------------|
| <input type="checkbox"/> | PRELIMINARE |
| <input type="checkbox"/> | ...         |

ELABORATO

SCALA

| AGGIORNAMENTI: |              |             |                 |           |           |
|----------------|--------------|-------------|-----------------|-----------|-----------|
| REV.           | DATA         | DESCRIZIONE | REDATTO         | CONTROLL. | APPROV.   |
| 0              | Luglio 2015  | EMISSIONE   | Ing. Quiravalla | Ing. Telo | Ing. Telo |
| 1              | Ottobre 2015 | REVISIONE   | Dis. Massera    | Ing. Telo | Ing. Telo |
|                |              |             |                 |           |           |
|                |              |             |                 |           |           |